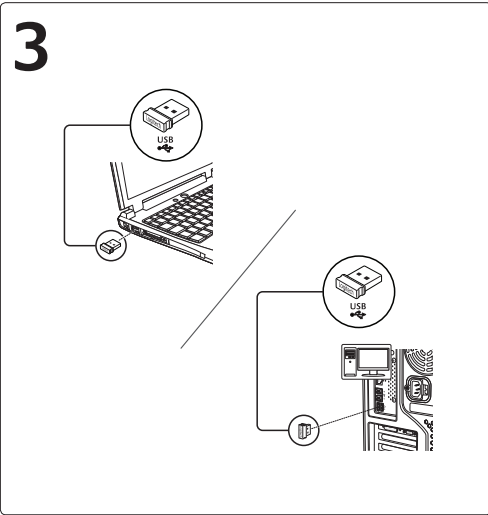
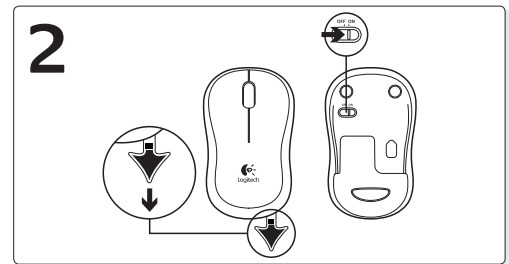
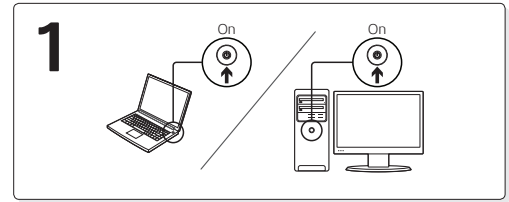


Getting started with
Première utilisation
 Logitech® Wireless Mouse M185



1

2

3

4

5

6

English
 Features

1. Left and right mouse buttons
2. Scroll wheel
3. Press the wheel down for middle button (function can vary by software application)
4. On/Off slider switch
5. Battery door release
6. USB Nano-receiver storage

Español
 Componentes

1. Botones izquierdo y derecho
2. Botón rueda
3. Púlsala el botón rueda para usarlo como botón central (la función puede variar según la aplicación de software)
4. Conmutador de encendido/apagado
5. Botón de compartimento de baterías
6. Almacenamiento del nano receptor USB

Français
 Fonctions

1. Boutons gauche et droit de la souris
2. Roulette de défilement
3. Appuyez sur la roulette pour l'utiliser comme bouton central (la fonction varie selon l'application logicielle)
4. Commutateur Marche/Arrêt
5. Bouton d'ouverture du compartiment des piles
6. Boîtier du nano-récepteur USB

Português
 Recursos

1. Botões esquerdo e direito do mouse
2. Roda de rolagem
3. Pressione a roda para obter o botão do meio (a função varia conforme o aplicativo de software)
4. Controle deslizante para ligar/desligar
5. Livramento da porta do compartimento de pilhas
6. Armazenamento do receptor Nano USB

1

2

3

4

5

6

English
 Help with setup: Mouse is not working

1. Is the mouse powered on?
2. Is the Nano receiver securely plugged into a USB port? Try changing USB ports.
3. If the Nano receiver is plugged into a USB hub, try plugging it directly into a USB port on your computer.
4. Check the orientation of the battery inside the mouse.
5. Try a different surface. Remove metallic objects between the mouse and the Nano receiver.
6. Try moving the Nano receiver to a USB port closer to the mouse. If you are using a tower PC, go to www.logitech.com/usbextender for a USB extender.
7. For Windows® operating systems, reconnect the mouse with the Nano receiver by launching the Connect utility from www.logitech.com/connect_utility.

Español
 Ayuda con la instalación: El mouse no funciona

1. ¿Has encendido el mouse?
2. ¿Está el nano receptor conectado correctamente a un puerto USB? Prueba otros puertos USB.
3. Si el nano receptor está conectado a un concentrador USB, conéctalo directamente a un puerto USB de la computadora.
4. Comprueba la orientación de la batería dentro del mouse.
5. Prueba el mouse en otra superficie. Retira cualquier objeto metálico situado entre el mouse y el nano receptor.
6. Lleva el nano receptor a un puerto USB más cercano al mouse. Si utilizas una torre de PC, en www.logitech.com/usbextender encontrarás un extensor USB.
7. En los sistemas operativos Windows®, vuelve a conectar el mouse con el nano receptor iniciando la Utilidad de conexión desde www.logitech.com/connect_utility.

Français
 Aide à la configuration : La souris ne fonctionne pas

1. La souris est-elle sous tension ?
2. Le Nano-récepteur est-il branché sur un port USB ? Réessayez en changeant de port USB.
3. Si le nano-récepteur est branché dans un hub USB, branchez-le directement sur l'ordinateur.
4. Vérifiez l'orientation de la pile dans la souris.
5. Essayez une autre surface. Déplacez tout objet métallique se trouvant entre la souris et le nano-récepteur.
6. Branchez le Nano-récepteur sur un port USB plus proche de la souris. Si vous utilisez un PC tour, accédez au site www.logitech.com/usbextender pour vous procurer une extension USB.
7. Pour les systèmes d'exploitation Windows®, rebranchez la souris avec la Nano-récepteur en lançant l'utilitaire Connect à partir de www.logitech.com/connect_utility.

Português
 Ajuda para a configuração: O mouse não funciona

1. O mouse está ligado?
2. O receptor Nano está conectado corretamente a uma porta USB? Experimente uma outra porta USB.
3. Se o receptor Nano estiver conectado a um concentrador USB, tente conectá-lo diretamente a uma porta USB no computador.
4. Verifique a orientação das pilhas dentro do mouse.
5. Experimente uma superfície diferente. Remova objetos metálicos entre o mouse e o receptor Nano.
6. Experimente mover o receptor Nano para uma porta USB mais próxima do mouse. Se estiver usando um PC de torre, vá para www.logitech.com/usbextender para obter um extensor de USB.
7. Para sistemas operacionais do Windows®, reconecte o mouse ao receptor Nano iniciando o utilitário de conexão em www.logitech.com/connect_utility.

